

建造工友(指定行业)安全训练课程

木模板工 (AS2) (单元一)(重点)

Version: 2020-04



1. 引言 - 模板工作之常见意外及成因

1.1 使用木工机械

i) 没有安装安全护罩

会引致工人身体于操作有关机器时受到割伤尤其是手部受伤。锯床底部缺乏安全护罩亦可能会令工作人员进行清理木屑时受到伤害。

source : OSHC



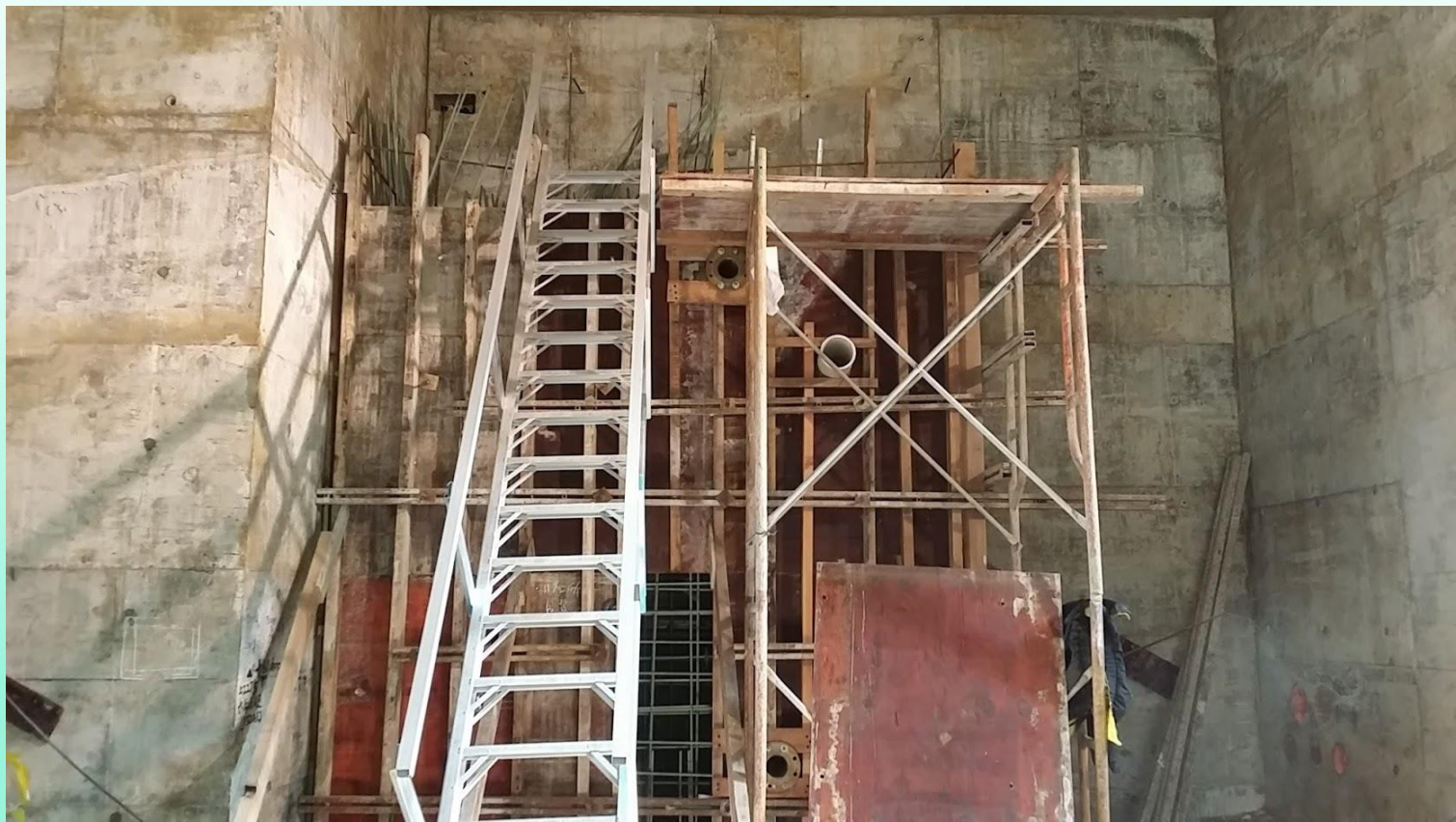
1.2 人体下坠

模板工作经常需要在高空地方进行有关工序，尤其在高空外墙及楼面上工作。假如工作平台或棚架结构不稳固，或无防止下坠的围栏，均能形成意外。



1.3 密闭空间内工作

模板工作经常需要在沙井，隧道，储水缸等密闭空间内工作。由于密闭空间可能潜在极高危险性的事物或气体，容易造成意外出现。



1.4 物料存放

模板工作所用的材料包括夹板，木枋等物料。由于木材本身的重量不轻（普通软木的重量为每立方米320公斤，硬木的重量为每立方米675公斤）；假如木料存放不善而引致倒塌，容易造成严重意外。



1.5 电力危害

模板工人经常需要使用电力手工具进行工作，例如使用电钻在墙上开洞作拉紧丝栓之用。又经常使用电动圆锯机及手提式电锯等；假如设备维修不当，便会造成触电意外。



1.6 人力搬运

模板工作是属于经常使用体力的工序之一；模板工人会经常搬运沉重的木材作装嵌之用。假如使用不正确的搬运姿势或受到其他因素影响下，便会造成意外。



1.7 使用手工具

模板工作不能缺少使用铁钉，镙丝，手锯，锤，等手工具。假如保养不足，使用时因环境限制或**个人精神惫累**，都会造成意外。



1.8 火警

模板工作所用的材料包括夹板，木枋等物料都容易引起火警发生。

source : on.cc



1.9 其他相关危害

- 噪音
木工机械所发出的噪音会令工人听觉受损。
- 通风不足
木粉飞扬会造成工人呼吸受损。
- 工作地面不平
地面不平，倾斜或滑溜都会造成意外。



版权及转载

本文件所载的全部内容及数据，包括但不限于文件的美术设计均属香港建造学院所有，且受版权保护。任何人士如未获学院事先给予书面许可，一律禁止转载、发放或擅用本文件的任何内容或数据。

不承担责任声明书

虽然作者及出版人相信此文件所载数据及指引均正确无误，任何人士在使用此文件时必须倚仗本身之技巧及判断。若有任何人士因此文件之错漏引致任何损失或损坏，无论该等错漏是因疏忽或其他原因造成，作者或出版人将不会承担任何责任。