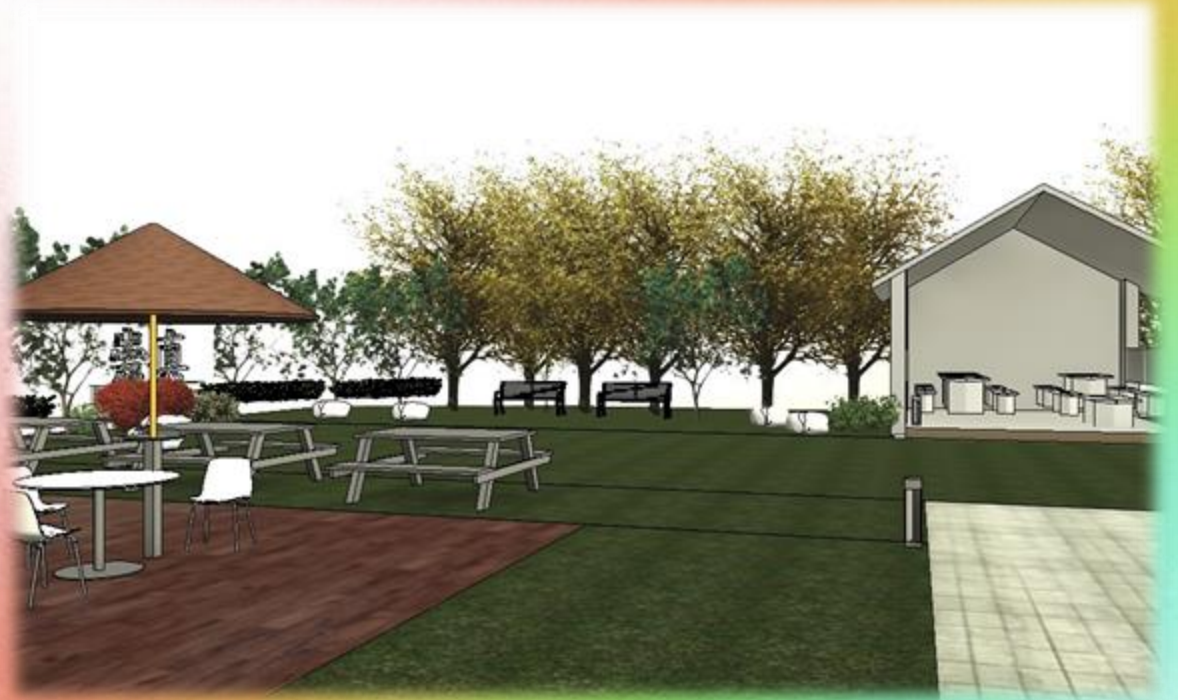
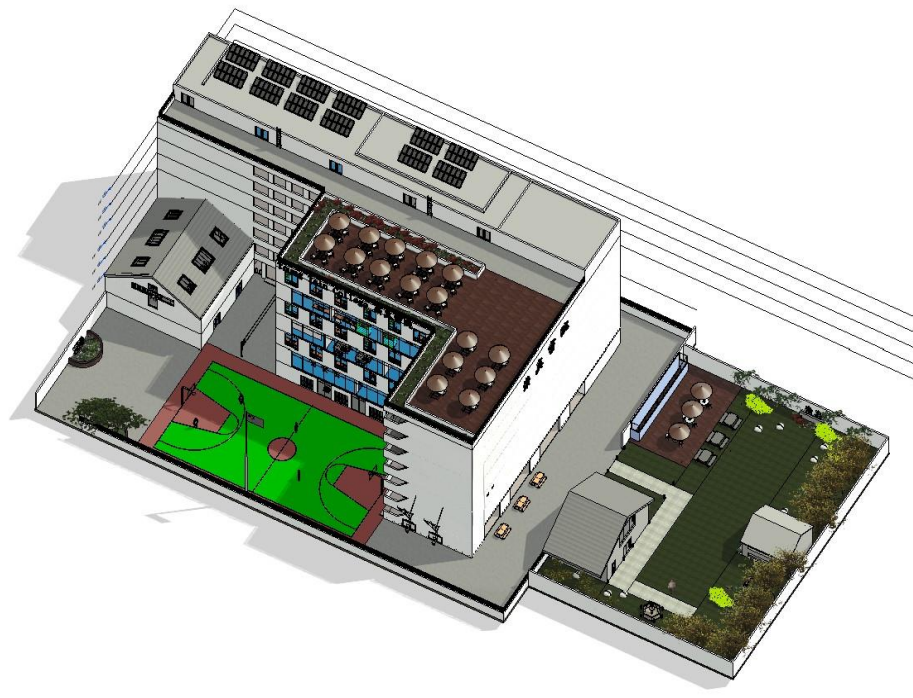


崇真書院

組員：鄧雋詩 邱美慧 方錚



現在播放穿越動畫

房屋因智慧建造， 因聰明立穩

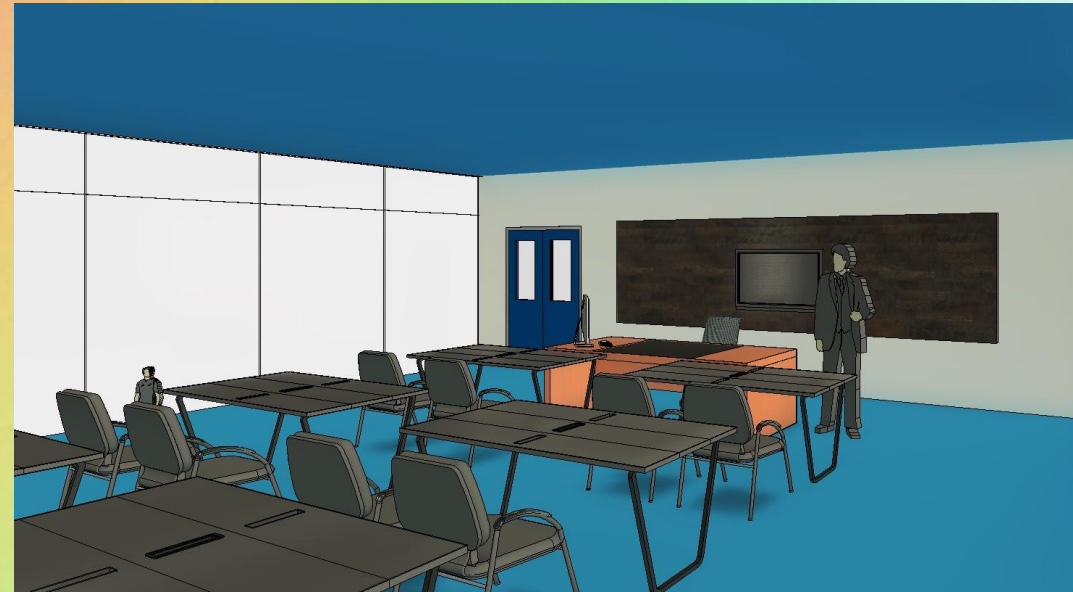


箴言24:3-4

建造一個智慧、綠色、可持續發展和有特色的校園

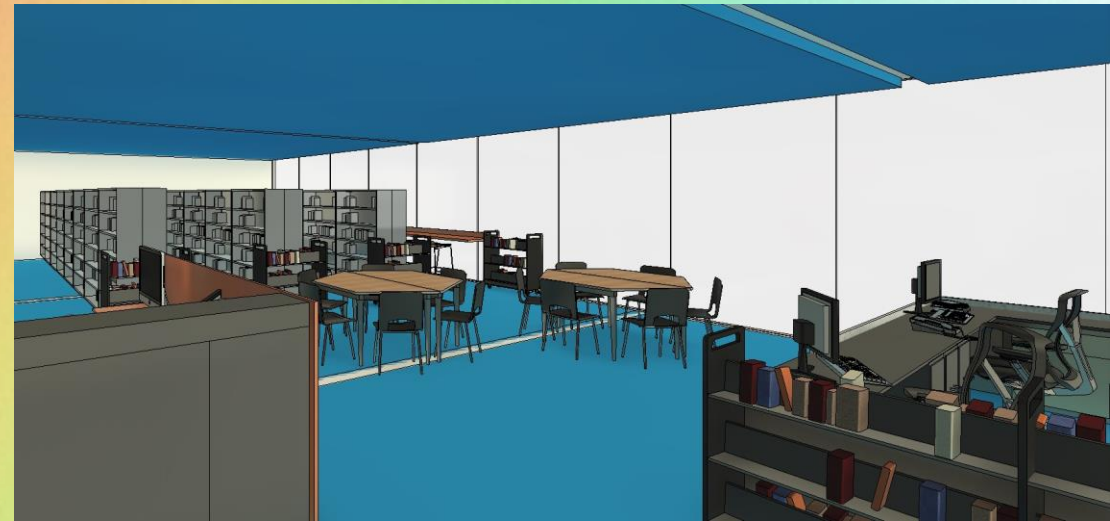
怎麼建造綠色校園？

- 使用**環保建材**，**減少碳足印/碳排放**
 - 部分窗戶採用**無窗框**，**無縫設計**，**節省材料**
 - 課室椅子使用**環保材料**，並符合**人體工學設計**



怎麼建造綠色校園？

- 減少對電燈照明的依賴，從而達到節能及減低碳排放：
 - 智能調光玻璃當調光玻璃關閉電源時
 - 電控調光玻璃裏面的液晶分子會呈現不規則的散佈狀態，此時電控玻璃呈現透光而**不透明**的外觀狀態；
 - 當給調光玻璃**通電後**，裏面的液晶分子呈現整齊排列，光綫可以自由穿透，此時調光玻璃瞬間呈現**透明**狀態。



建立可持續發展校園，教育學生可持續發展

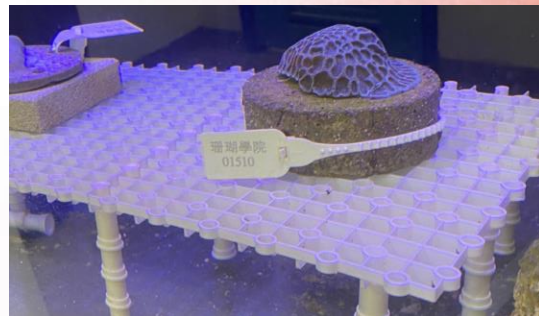
建立可持續發展校園，教育學生可持續發展

- **魚菜共生系統：**
- 能充分利用水資源並體現友善環境的概念。
- 兼具**水產養殖**與**水耕栽培**兩者的優點
- 幾乎不需要排舊換新養植水，也不需要為作物添加化學肥料，是一種**對環境友善且具永續性的農法。**

建立可持續發展校園，教育學生可持續發展

珊瑚養殖區：

- 創新科技學會「[海洋保育計劃](#)」招募珊瑚保育見習員
- 在學校協助照顧小珊瑚，並學習潛水把珊瑚放回大海。
- 「可持續發展研究」的指導性準則—**維持香港的生物多樣化**
- 盡量避免香港在耗用資源時會對其他地方的生物多樣化構成威脅。



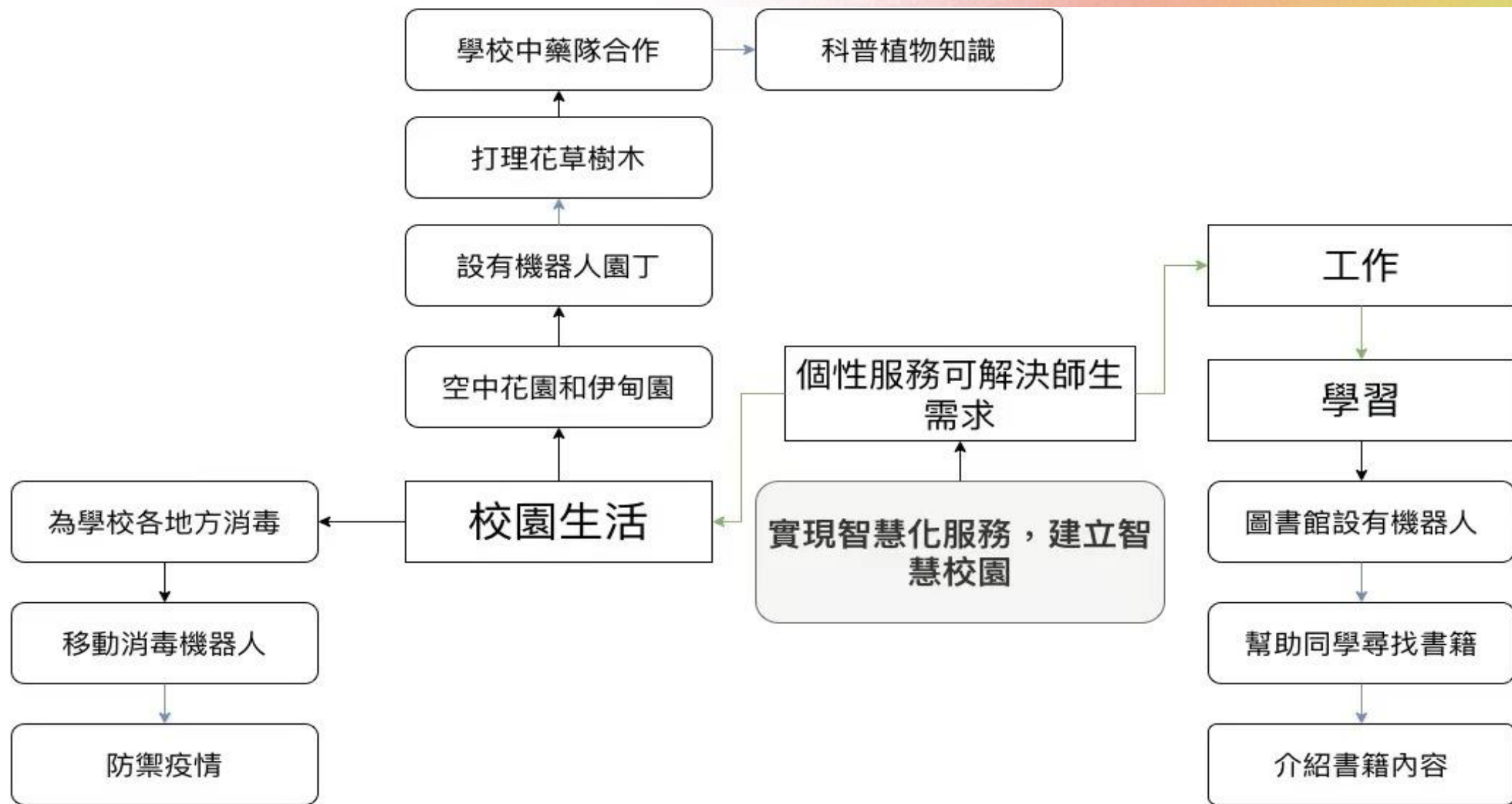
建立可持續發展校園，教育學生可持續發展

飯堂設有廚餘處理器：

- 不僅可大大地減少垃圾量
- 還能令廚餘轉化成有機肥料，以直接用於學校伊甸園作物使用。



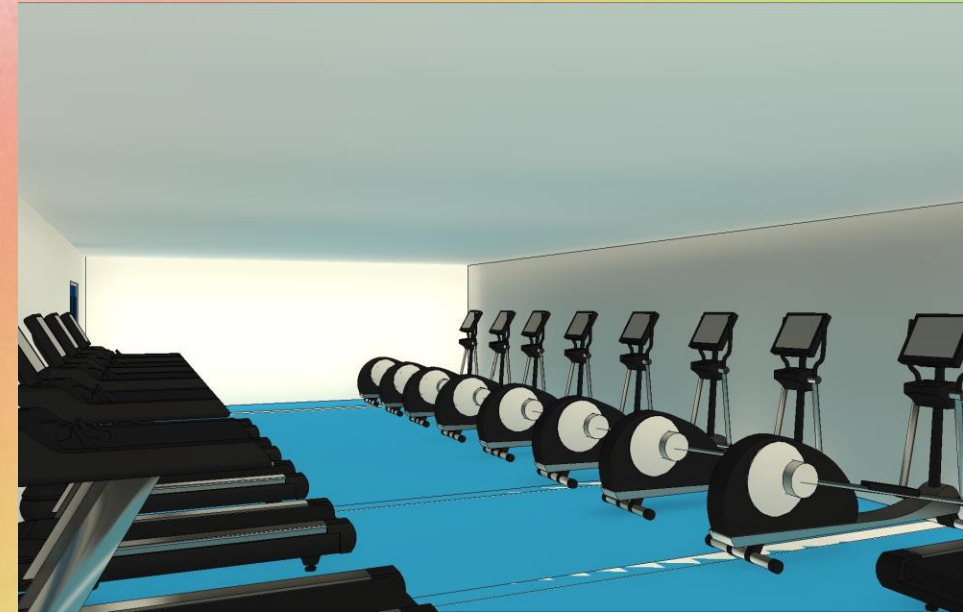
實現智慧化服務，建立智慧校園



共享空間——師生們共同學習 交流與放鬆

師生們提供可以共同放鬆與交流的空間

- 學校設有**健康體適能中心**
 - 開放給學生使用健身器材
 - **學習之餘也能保持身體健康**
- 圖書館有一大片的**透光玻璃**，**增添自然光線**
 - **使學生能更放鬆地看書**
- **伊甸園**中有各種的花草中藥植物
- 水池，**枱椅供學生休息**



學習成果/心得分享

準備是次比賽的過程中，我們學會了如何作出有效的分工，根據每個人擅長的事，分配工作，使效率與質量呈現最大化，達成良好的團隊合作。

崇真書院是一所關愛學校，我們亦希望能盡自己所能，創造一所能夠幫助師生，展現學校特色的校園，於是便有了這次的作品。



TTc

Thank You